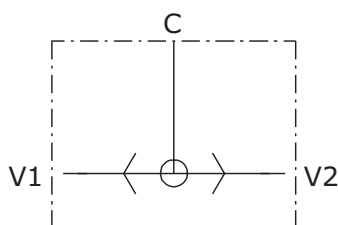
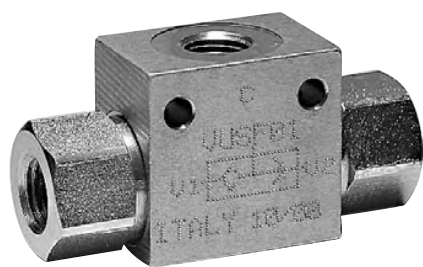


VALVOLA SELETRICE  
**VU/SF**  
SHUTTLE VALVE



**Applicazione**

Vengono utilizzate per selezionare automaticamente, tra due linee, quella con maggior pressione ed escludere l'altra.

**Montaggio**

Collegare le bocche V1 e V2 con i rami da selezionare e la bocca C con la linea da alimentare.

**Funzionamento**

La bocca C viene alimentata dalla bocca con maggiore pressione tra V1 e V2 ed esclude la bocca con pressione inferiore.

**A richiesta**

Corpo in alluminio - Filetti metrici - Attacchi DIN2353.

**NOTE COSTRUTTIVE**

Collettore in acciaio zincato - Trafilamenti contenuti.

**Application**

This valve selects the higher pressure between two pressure lines.

**Installation**

Connect V1 and V2 ports with pressure lines to select and C port with actuator port.

**Operation**

C port takes pressure flow from the higher pressure between V1 and V2 ports and blocks the lower pressure port.

**Optional**

Aluminium body - Metric thread- Side fitting DIN2353 type

**FEATURES**

Steel body - Zinc plated steel body - Low leakage.

ESEMPIO D'ORDINAZIONE

Dimensione 02- Filetto 3/8 NPT

**VU/SF 02 N**

Dimensione 02- Filetto 3/8 GAS

**VU/SF 02**

ORDERING CODE EXAMPLE

02 Dimension - 3/8 NPT Port thread

**VU/SF 02 N**

02 Dimension - 3/8 GAS Port thread

**VU/SF 02**

**Codice d'ordinazione - Ordering code**

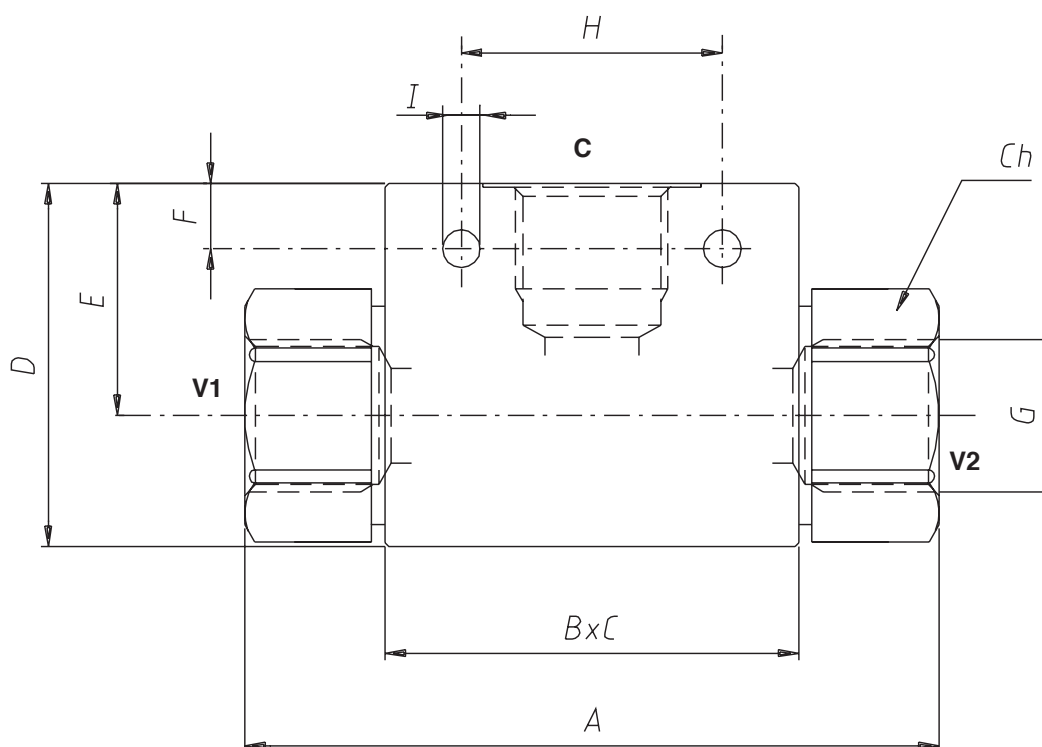
<b>VUSF</b>	Dimensione/Dimension			Tipo Filetto/Port Type	
	GAS	NPT	SAE		GAS
<b>01</b>	1/4	1/4		<b>N</b>	NPT
<b>015</b>			9/16-18	<b>S</b>	SAE
<b>02</b>	3/8	3/8	3/4-16		
<b>03</b>	1/2	1/2	7/8-14		
<b>04</b>	3/4	3/4	1 1/16-12		
<b>05</b>	1	1	1 5/16-12		

**Caratteristiche - Hydraulic characteristics**

Dimensione/Dimension	01	015	02	03	04	05	
Pressione max/Max Pressure	bar	500	500	500	500	350	300
Portata max/Max Flow	l/min	35	35	50	90	140	180

N.B.: per l'utilizzo di altri parametri vogliate consultarci

Note: if application needs other/specific parameters or measures please contact us


**Dimensioni e pesi - External dimensions and weights**

Dimensione Dimension	A GAS	A NPT	A SAE	B	C	D	E	F	G GAS	G NPT	G SAE	H	I	CH	Peso Weight kg
<b>01</b>	69	69		36	25	35	22.5	7.5	1/4	1/4		25	5.5	22	0.270
<b>015</b>	69		69	36	25	35	22.5	7.5			9/16-18	25	5.5	22	
<b>02</b>	75	75	81	45	30	45	30	8	3/8	3/8	3/4-16	29	6.5	27	0.464
<b>03</b>	94	94	100	57	35	50	32	9	1/2	1/2	7/8-14	36	5.5	30	0.740
<b>04</b>	100	100	100	65	50	60	37.5	6.5	3/4	3/4	1 1/16-12	50	6.5	41	1.406
<b>05</b>	126	126	126	80	50	80	54.5	11	1	1	1 5/16-12	60	10.5	46	1.870